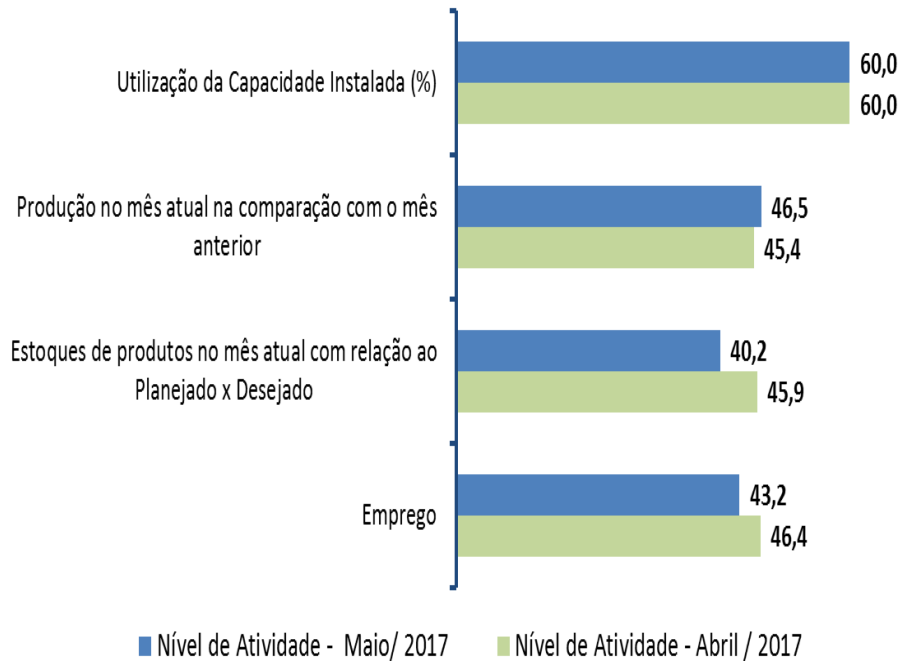


## Indústria otimista em relação aos próximos seis meses

Nível de Atividade Industrial  
(Maio de 2017)



A Sondagem Industrial do DF de maio continua apontando um quadro caracterizado pela ociosidade do parque fabril e pela queda da produção e do emprego. Isso pode estar relacionado a dificuldade enfrentada pela indústria brasileira para superar a recessão econômica que assola o País.

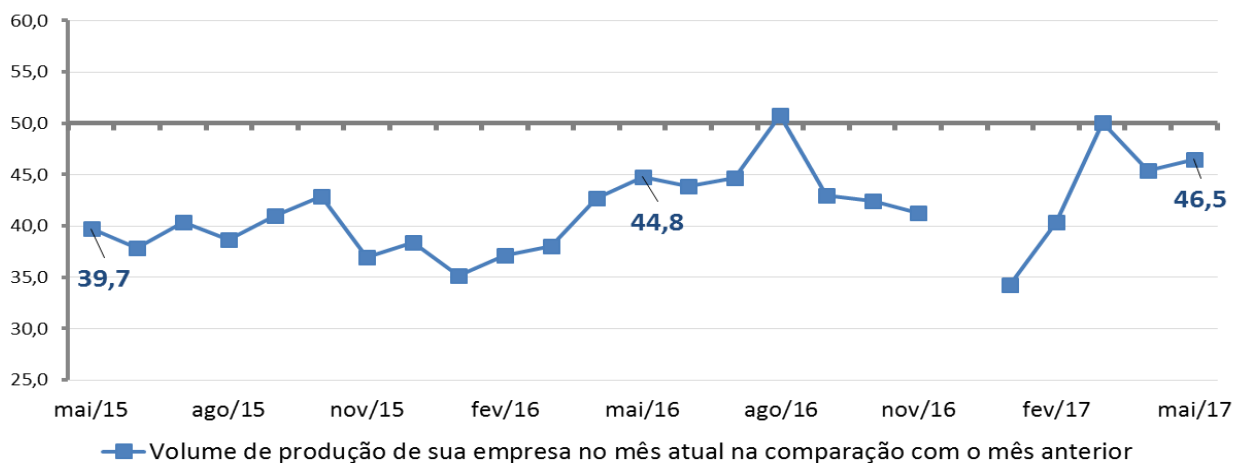
A **Utilização da Capacidade Instalada (UCI)**, importante indicador de atividade, registrou em maio o mesmo percentual observado em abril (60%). Trata-se de um percentual abaixo do usual para iguais meses de anos anteriores.

A produção registrou queda. **O indicador de produção atingiu 46,5 pontos em maio e manteve-se abaixo da linha divisória dos 50 pontos, o que indica contração.**

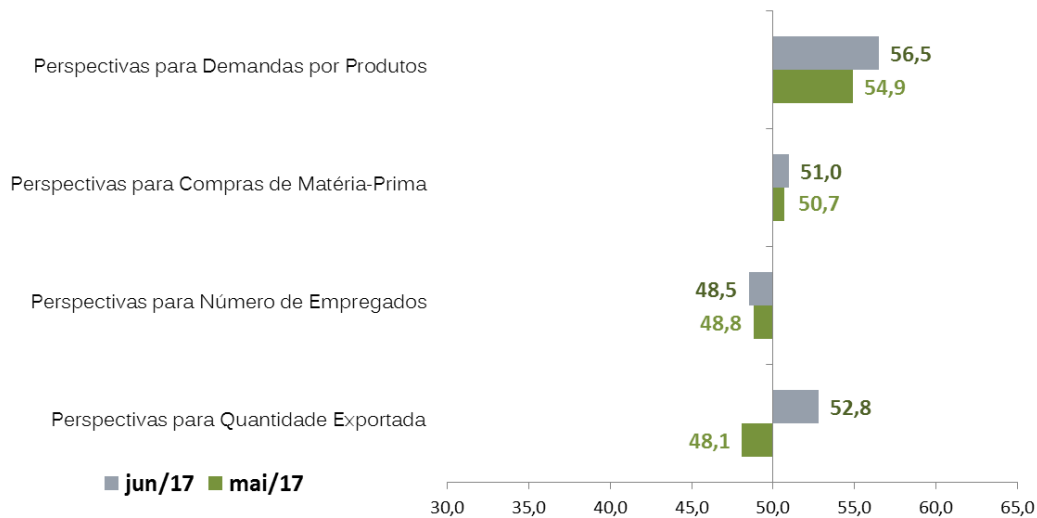
O emprego industrial também apresentou queda. **O indicador de evolução do emprego industrial ficou em 43,2 pontos em maio, resultado abaixo da linha divisória dos 50 pontos, indicando eliminação de vagas.**

**Os estoques seguem abaixo do planejado. O índice de estoques efetivo-planejado atingiu 40,2 pontos.** O índice de estoques efetivo-usual varia de 0 a 100 pontos. Valores acima dos 50 pontos indicam que os estoques ficaram acima do planejado para o mês.

Gráfico: Produção DF



## Expectativas para os próximos seis meses – JUNHO/2017



Mesmo diante de um quadro caracterizado pelo baixo nível de atividade, os empresários sinalizam perspectivas positivas para os próximos seis meses. O destaque do mês é a ascensão das expectativas relacionadas com a demanda por produtos e quantidade exportada.

O mercado de trabalho segue sinalizando perspectivas negativas para os próximos seis meses.

Os dados são da pesquisa realizada pela Federação das Indústrias do DF (Fibra) e IEL DF, em parceria com a Confederação Nacional da Indústria (CNI), coletados no período de 1º a 12 de junho de 2017.

**Nota Importante:** Os Indicadores da Sondagem Industrial variam no intervalo de 0 a 100. Valores acima de 50 indicam evolução positiva, estoque acima do planejado ou utilização da capacidade instalada acima do usual. Para informações metodológicas, consulte o site da CNI acessando <http://www.cni.org.br/portal>.

EXPEDIENTE: **SONDAGEM INDUSTRIAL DO DF** | Ano XV, n° 108, Maio de 2017 | Publicação da Federação das Indústrias do DF |  
Assessoria de Desenvolvimento Industrial – Assessor: Diones Cerqueira | Análise: Diones Cerqueira e Leila Daniella Ferreira |  
Núcleo de Documentação e Informações do IEL: Coordenador: Sidnei Gomes Negrão  
Equipe Técnica: Gabriela Melo, Igor Araújo e Mônica Ferreira e estagiários: Leticia Lucas e Miriam Elizama |  
| Telefone da Assessoria de Desenvolvimento Industrial: (61)3362-6098 |  
É permitida a reprodução desde que citada a fonte |